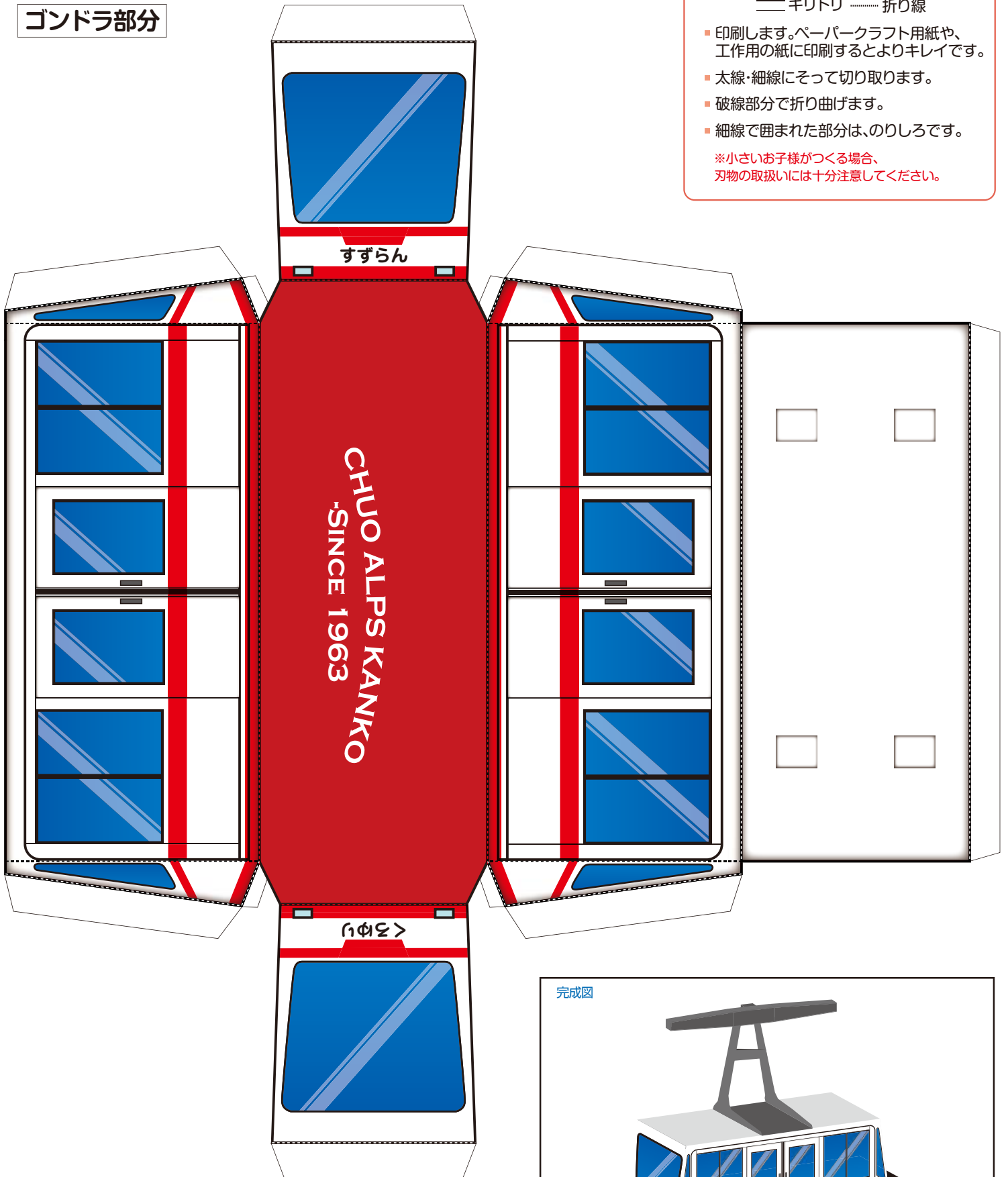


駒ヶ岳ロープウェイパーパークラフト

ゴンドラ部分



用意するもの
はさみ・カッターのり・30分ほどの余裕

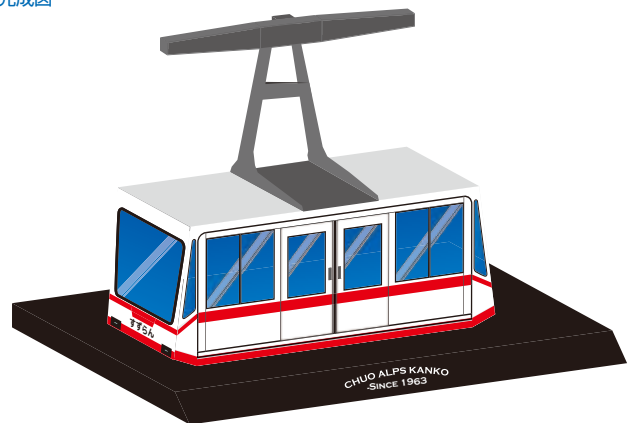
作り方

— キリトリ 折り線

- 印刷します。ペーパークラフト用紙や、工作用の紙に印刷するとよりキレイです。
- 太線・細線にそって切り取ります。
- 破線部分で折り曲げます。
- 細線で囲まれた部分は、のりしろです。

※小さいお子様が作る場合、刃物の取扱いには十分注意してください。

完成図



— キリトリ 折り線